

argentum



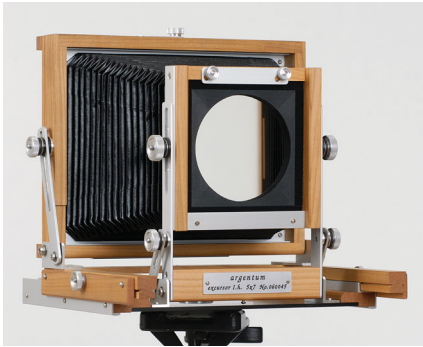
A kamera elnevezésében a "h" betű a horizontális, vagyis a fekvő formátumra utal. A nagyformátumú fényképezőgépek hátfalát alapesetben úgy kell kialakítani, hogy mind álló-, mind fekvő kép készítésére alkalmas legyen. Ebből adódik az, hogy a kamerák hátsó része négyzet alakú. Viszont az is tény, hogy az álló formátumú képekhez képest jóval gyakrabban készülnek fekvő formátumú képek. Ez a megállapítás leginkább a tájképekre igaz. Ha valaki alig

készít álló képet, miért ne hozhatna egy olyan kompromisszumot, hogy a kamera kialakítása is feleljen meg ezen igénynek. Ebben az esetben ugyanis adott formátumon belül jóval kisebb lehet a kamera, összezárva nem négyzet alakú, hanem egy olyan téglalap formájú lesz, ahol az oldalak aránya nagyjából megegyezik az adott képformátum oldalarányával. Az összezárt állapotra jellemző hosszúsági és szélességi paraméterek mellett a vastagsági méret is kisebb lesz ennél a kialakításnál, így egy ilyen kamerának jóval kisebb a helyigénye, de a tömege is lényegesen csökkenthető. Aki cipelt már magával kilométereken keresztül nagyformátumú kamerát, az tudja, milyen jelentőséggel bírhat mindez. További pozitívum, hogy a horizontális változatot kisebb költséggel is lehet előállítani, tehát olcsóbbá is válik a kamera. Látszólag az árkülönbőség nem tűnik jelentősnek, de nem kell figyelmen kívül hagyni azt sem, hogy a horizontális kialakítás esetén nem kell külön hátfalat rendelni a kamerához, mert az részét képezi a kamera vázának, egybe van azzal építve. Ez azért valósítható meg, mert nincs arra szükség, hogy a képformátum váltásához a hátfalat levegyük és elforgassuk. A kamera hátsó része az 1. típusú hátfalnak megfelelően alakítható ki, vagyis a mattüveget le kell venni ahhoz, hogy a kazettát becsúszathassuk a helyére. A kamerához a Fidelity, Lisco, illetve ezen kazettákkal megegyező méretű gyártmányok használhatók.

A kamera további jellemzői nagyrészt megegyeznek az excursor I. széria típusával. Az élességállítás itt fogasléc nélkül, csúsztatással történik. Az eddigi tapasztalatok szerint ezzel a módszerrel is könnyedén és precízen lehet élességet állítani. Valójában a hátlapot tartó leceket tudjuk előre és hátra tologatni egy sínben. (Jómagam is évek óta egy ilyen, horizontális kialakítású, excursor I. kamerát használok.) Nagyon kicsi kihuzat esetén azok a bizonyos lecek esetleg annyira kilóghatnak előre, hogy az objektív láthatja azokat, ezért az extrém nagylátószögű objektívek használatáról itt le kell mondanunk.



argentum

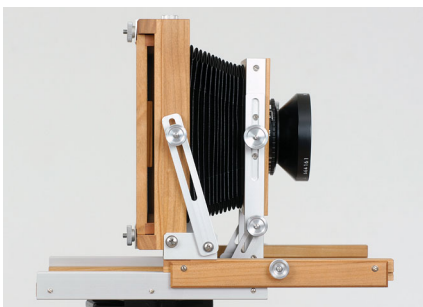


Az 5x7 inch-es változat annyiban tér el a megszokott kialakítástól, hogy itt a kamera "alapdeszkája" nem fából van. Azt egy alumínium lemez helyettesíti. Ettől a kamera rendkívül stabil lett, és további méretcsökkenést lehetett elérni anélkül, hogy a tömeg jelentősen növekedett volna. Szinte hihetetlen, hogy egy 5x7 inch-es kamera tud ilyen kicsi is lenni, egy nagyobb zsebben is elfér... és ha valaki mégis szeretne állóképet is készíteni vele? Nos, akkor fordítsa el az állványfejet 90°-al, mint ahogy azt egy kisfilmes kamera esetében is meg kellene tennie. Az 5x7 inch-es változat van olyan könnyű és kicsi, hogy ez könnyedén megvalósítható legyen.



Alkalmazott anyagok:

A kamera cseresznyefából készül, melynek felületkezelése impregnáló olajjal és keményviasszal történik. A fém szerelvények ezüstre eloxált alumíniumból, a kezelőcsavarok natur alumíniumból készülnek.



Korrektíós lehetőségek az előlapon:
emelés-süllyesztés: 20-20 mm
A döntés mértékének csak az adott kihuzat szab határt.

Korrektíós lehetőségek a hátlapon:
A hátlapot dönteni lehet az alsó ponjában elhelyezkedő tengely mentén.
Ennek mértékét előre az adott kihuzat szabja meg, hátrafelé pedig max. 25°.



Minimális képtávolság:	120 mm
Maximális képtávolság:	270 mm
A kamera tömege cseresznyefa esetén:	1.2 kg
Befoglaló méret összezárva (a kiálló szerelvények nélkül):	220x172x70 mm
A kamera helyigénye:	258x185x80 mm
Az objektívpanel mérete:	100x100x2 mm
Az objektív hátsó lencsetagjának maximális átmérője:	77 mm
Állványcsatlakozás:	1 db, 1/4 inch